



2024-25年度スローガン  
「輪を以て貴しとなす」

2024年12月9日(月)18:30 第2350回例会

本日のプログラム

ロータリー財団委員会 / 米山記念奨学委員会 共催  
お楽しみチャリティーオークション



クラブ奉仕委員会  
真室潤一委員長

前回例会記録 2349回 12月2日(月)12:30

【司会】 黒川篤会長  
【ビジター】 おりません  
【ゲスト】 おりません

12/2 出席報告

会員数	出席	欠席	除外	%
36	22	12	2	65

会長報告

- ロータリー財団より認証ピンが届いております。  
中村越子会員 PHF+4
- 地区大会で表彰された永年出席 100% の表彰ピンが届いております。  
5年 赤木道子会員 大館政弘会員 鈴木隆也会員  
谷口昭博会員 若狭博徳会員 渡邊靖司会員
- 10年 黒川 篤会員 中村越子会員
- 15年 栗原清昭会員 齊藤昌一会員
- 地区大会で表彰された楯が届いております。  
<北クラブ宛>
  - ・財団年次寄付額 全国6位
  - ・財団一人当たり寄付額優秀クラブ
  - ・財団寄付優秀クラブ<出村ガバナー宛>
  - ・米山感謝状
  - ・財団冠名基金「水と衛生」設立

委員会報告

- ◆ロータリー財団委員会より(吉田委員長)・・・12/9(月)夜間例会にて米山記念奨学委員会と共催のチャリティーオークションのご案内
- ◆クラブ奉仕委員会より(真室委員長)・・・12/23(月)夜間例会にて開催の、年末親睦家族会のご案内
- ◆公共イメージ向上委員会より(谷口委員長)・・・ロータリーの友 12月号の読みどころご紹介



ニコニコBOX

- ☺藤城英明会員：黒川会長、林幹事、そして理事役員の皆様、前半戦よく乗り越えて来ました。心より感謝申し上げます。後半戦もどうぞ宜しくお願い申し上げます。楽しみにしております。ニコニコです。
- ☺栗原清昭会員：先週から忘年会が始まり、週3回ペースでこなしていくこととなります。皆様も飲み過ぎに注意ください。相沢先生の卓話を楽しみにしています。
- ☺黒川篤会員：相沢先生、本日はよろしくお祈いします。
- ☺鈴木隆也会員：本日、相沢先生の卓話楽しみにしています。
- ☺真室潤一会員：相沢先生、本日の卓話よろしくお祈いします。

🌟勝木美奈子会員：先週のガバナー公式訪問にて、ジャズ演奏などステキな夜間例会をありがとうございました。本日の相沢先生の卓話を楽しみにしています。

### メインプログラム① 年次総会



栗原清昭 SAAより、本日の出席人数が報告された後、黒川篤指名委員長より、会長ノミニーの発表がございました。

その後鈴木隆也会長エレクトより、次年度理事・役員を発表がございました。この次年度理事・役員について、指名委員会より追認されました。また、皆様の賛成多数にてこちらが承認されました。

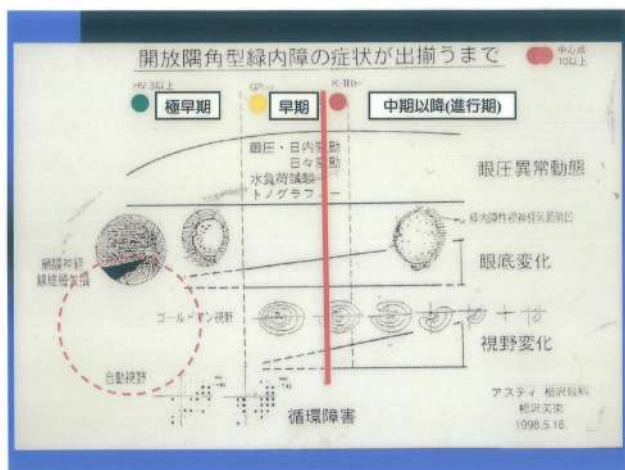
会長ノミニー	吉井千博 会員
副会長	藤城英明 会員
会計	草間孝廣 会員
クラブ奉仕委員長	藏重健人 会員
職業奉仕委員長	吉田美穂 会員
社会奉仕委員長	田村健一 会員
国際奉仕委員長	姫野芳安 会員
青少年奉仕委員長	大館政弘 会員

### メインプログラム② 会員卓話



#### 「緑内障について」

相沢 美東 会員



#### 視覚障害の原因の第一位は緑内障。

視覚障害の原因を調べた厚生労働省の報告によると、平成元年に第一位であった糖尿病網膜症を抜いて、緑内障が第一位となり、下の図のように視覚障害の原因全体の約25%を占めています。

糖尿病患者さんに起きる糖尿病網膜症や、お年寄りが多い高血圧性で、緑内障は誰もがなりうる病気です。自覚症状がないため気が付かないうちに病気が進んでしまうことがあります。

緑内障の原因(割合)

緑内障	24.6%
糖尿病網膜症	18.1%
高度近視	13.7%
老眼	9.3%
白内障	8.1%
その他	25.6%

#### 40歳以上の20人に1人が緑内障。

最近の調査によると40歳以上の20人に1人が緑内障にかかっていた。ところが、このうち治療を受けている人は約20%にすぎず、大部分の人は、検査で初めて緑内障と分かった人でした。

緑内障にかかっている人のうち

治療を受けていない	約80%
治療中	約20%

## 日本の緑内障

- ・推計緑内障患者数は**400万人**<sup>1)</sup>
- ・緑内障が失明原因の**第1位**<sup>2)</sup>
- ・**40歳以上の20人に1人、70歳以上の10人に1人が緑内障**<sup>1)</sup>
- ・緑内障患者の**9割は未発見・未治療**<sup>1)</sup>
- ・**72.4%が正常眼圧緑内障**<sup>1)</sup>

## 世界の緑内障

- ・推計緑内障患者数は**6,000万人**<sup>3,4)</sup>
- ・緑内障は失明原因の**12% (840万人)**<sup>3,4)</sup>
- ・**2020年には緑内障患者は8,000万人、緑内障による失明患者は1,120万人**<sup>3,5)</sup>

Alcon 日本アルコン株式会社

相沢会員より、緑内障のお話を頂戴致しました。卓話頂きありがとうございました。

## 会務報告

①次週例会は 12/9(月) 夜間例会です。財団・米山共催、チャリティオークションです。皆様のご参加お待ちしております。

## 北クラブ情報

例会日 毎週月曜日 12:30

例会場 グランドメルキュール札幌大通公園



札幌北RCホームページ  
<http://www.sapporo-north.jp/>

- \* 12月16日(月) 月間テーマにちなんで 阿部弘会員 卓話
- \* 12月23日(月) **【夜間】年末親睦家族会**
- \* 12月30日(月) **休会(理事会裁量)**
- \* 1月6日(月) **休会(理事会裁量)**
- \* 1月13日(月) **休会(成人の日のため)**
- \* 1月20日(月) 第2回クラブ協議会

1月は  
職業奉仕  
月間

## 他クラブ予定表

### 10日(火)

札幌西 年次総会・テーブルスピーチ  
はまなす 通常例会  
札幌清田 年次総会・クラブフォーラム  
大通公園 未定

### 12日(木)

札幌東 年次総会・歌唱指導(仮)  
札幌西北 未定

### 14日(土)

札幌手稲 未来ビジョン委員会

### 11日(水)

モーニング 夜間例会 年末親睦家族会 ※受付なし  
札幌 夜間例会 年末親睦家族会 ※受付あり  
真駒内 年次総会  
新札幌 未定

### 13日(金)

札幌幌南 年次総会

### 16日(月)

札幌南 移動夜間例会  
於)札幌エクセルホテル東急※受付あり

※予定は変更になる可能性があります。また、ビジターで他クラブへ行かれる際はご連絡が必要な場合があります。※